

## NA MIARĘ BUDOWY ZAPORY

Realizacja ważnej dla Bieszczadów inwestycji, budowa kolejki linowej nad zaporą wodną w Solinie, została oficjalnie potwierdzona na liście najważniejszych zadań Polskich Kolei Linowych. Jedną ze stacji będzie obok maszynowni, druga na górze Jawor. Przy niej zostanie wybudowana również wieża obserwacyjna . Dokonano tego na specjalnej konferencji na Kasprowym Wierchu.



Poinformowano również, że w najbliższych latach 2019-2025, zostanie zainwestowanych ponad 400 mln zł na infrastrukturę turystyczną. Inwestycje mają unowocześnić i rozwinąć infrastrukturę w połączeniu z komplementarną obsługą hotelarsko-gastronomiczną, w szczególności w rejonie Zakopanego (Gubałówka, Kasprowy Wierch), Palenicy i Krynicy. 99,77 proc. akcji PKL należy do Polskich Kolei Linowych oraz Polskiego Funduszu Rozwoju.



**Dolna stacja kolejki**



**Górna stacja kolejki**

*Nie ulega wątpliwości, że budowa kolei gondolowej i wieży widokowej nad Jeziorem Solińskim będzie że jednym ze sztandarowych przedsięwzięć Polskich Kolei Linowych. Przygotowania do podjęcia tej decyzji trwały wiele lat. Najprawdopodobniej kolejka linowa nad Soliną została już wybudowana, gdyby nie przeszkody formalne. Na szczęście wiele z nich już usunięto i czas do rozpoczęcia inwestycji jest nieodległy.*

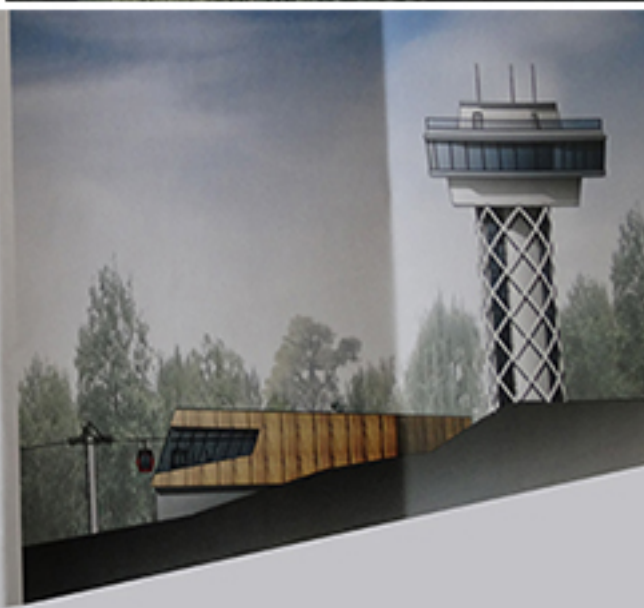
**Jakiś czas temu były przygotowane dla mediów następujące komunikaty:**

**Inwestycja Solina - Stanowisko Polskich Kolei Linowych S.A.**

Polskie Koleje Linowe na bieżąco analizują potencjalne projekty inwestycyjne w poszczególnych ośrodkach PKL i poza nimi. Możliwość realizacji inwestycji w postaci budowy linowej kolei widokowej na terenie Gminy Solina jest jedną z wielu rozważanych możliwości i znajduje się na etapie wstępnych rozmów. Podobnie jak samorząd Soliny, widzimy w budowie kolei linowej szansę na rozwój regionu, co w rezultacie mogłoby korzystnie wpłynąć na mieszkańców i turystów.

W obecnym momencie jest zbyt wcześnie, aby mówić o szczegółach projektu. Główne działania na tym etapie prowadzone są przez samorząd. Po uzyskaniu niezbędnych zgód administracyjnych będziemy mogli przeprowadzić analizę ekonomiczną, która pozwoli na ocenę zasadności realizacji inwestycji.

Zarówno dla Gminy jak i Spółki PKL, inwestycja w Solinie mogłaby stanowić potencjalnie atrakcyjne przedsięwzięcie. Doceniamy otwartość na współpracę i zaangażowanie lokalnych władz. To ogromna wartość, która ma dla Zarządu Spółki szczególne znaczenie.



## **Inwestycja Solina - Propozycja stanowiska dla Pana Wójta Gminy Solina**

Cieszymy się, że Polskie Koleje Linowe są otwarte na rozmowy dotyczące współpracy przy potencjalnie bardzo atrakcyjnej dla naszego regionu inwestycji na terenie Gminy Solina.

Wierzimy, że jeżeli Spółka zdecyduje się uczestniczyć w projekcie, dzięki jej doświadczeniu moglibyśmy zrealizować w profesjonalny i efektywny sposób inwestycję. Mogłoby to korzystnie wpłynąć na rozwój regionu, w tym na tworzenie nowych miejsc pracy i rozwój gospodarczy.

Kolej linowa w naszej Gminie, w otoczeniu pięknej, bieszczadzkiej przyrody mogłaby stać się kolejnym wyróżnikiem naszego regionu i magnesem przyciągającym turystów.

Obecnie jesteśmy na etapie uzgodnień prowadzonych przez samorząd.

Niezależnie od pokonywania przeszkód formalnych, trwałe prace nad koncepcją przedsięwzięcia, które ma przekształcić Solinę w drugie Zakopane.

Wójt gminy Adam Piątkowski mógł co najwyżej mówić:

*- W trakcie opracowywania jest Miejscowy Plan Zagospodarowania Przestrzennego właśnie pod kątem powstania takiego. Prace są bardzo zaawansowane, ale jak wiadomo długo trwa przygotowanie dokumentacji.*

I nie mógł pod żadnym pozorem zdradzać żadnych szczegółów związanych z tą inwestycją. Zapowiadał tylko, że za jakiś czas będzie mógł szerzej o budowie kolejki poinformować. Do tego zasłaniał się tajemnicą prowadzonych negocjacji z inwestorem.

Do tego musiał, aby tzw. interesiarze nie spowodowali wycofania się inwestora, milczeć, albo

zasłaniać się tajemnicą negocjacji. Dlatego też większość mieszkańców gminy Solina nie wierzyła, że budowa kolejki linowej ma jakieś szanse powodzenia.



O tym, że PKL podjęły ryzyko inwestycji wartej ponad 60 milionów zł zdecydowało, że Solina to jedno z bardziej znanych turystycznych miejsc w Polsce. Co roku nad zalew soliński przyjeżdża ok. 1,4 mln turystów. Aby jeszcze lepiej wyeksponować walory tego miejsca PKL stworzył ofertę realizacji projektu kolei gondolowej i wieży widokowej, które uatrakcyjnią ofertę turystyczną regionu.

Strategiczne znaczenie dla realizacji inwestycji odgrywa *życzliwa współpraca władz gminy z Zespołem Elektrowni Wodnych w Solinie, w tym jej prezesem Krzysztofem Majchrem.*

Henryk Nicpoń